

# Инициативная сеть Модельных лесов России - перспективы развития

Докладчик:

директор Коми регионального  
некоммерческого фонда «Серебряная  
тайга» - **П.Маевски**

# Содержание

- Что такое модельный лес и в чем главное отличие модельного леса от других проектов?
- Чем полезен модельный лес?
- Инициативная сеть модельных лесов – первые шаги.
- Перспективы развития сети модельных лесов в России – преимущества и недостатки.
- Необходимые условия развития сети модельных лесов в России.
- Предложения по управлению и финансированию модельных лесов.
- Предложения для федерального уровня.

## **Что такое модельный лес и в чем главное отличие модельного леса от других проектов?**

Модельные леса в России – это **долгосрочные проекты**, направленные на **решение региональных проблем** лесопользования и лесопользования на основе **принципов устойчивого управления лесами**, базирующиеся на **партнерстве** и взаимодействии заинтересованных участников.

# **Что такое модельный лес и в чем главное отличие модельного леса от других проектов?**

## **ОСНОВНЫЕ КРИТЕРИИ МОДЕЛЬНЫХ ЛЕСОВ (МЛ) В РОССИИ**

### **1. Партнерство участников:**

- Органы управления лесами**
- Органы государственной власти региона и администрации муниципальных образований**
- Лесопользователи**
- Лесостроительные предприятия**
- Общественные организации и местное население**
- Научно-исследовательские и проектные организации**
- Другие участники**

## Что такое модельный лес и в чем главное отличие модельного леса от других проектов?

### ОСНОВНЫЕ КРИТЕРИИ МОДЕЛЬНЫХ ЛЕСОВ (МЛ) В РОССИИ

2. Площадь, адекватная задачам устойчивого развития территории.
3. Приверженность принципам устойчивого управления лесами.
4. Ориентация на решение региональных проблем устойчивого управления лесами и лесопользования.
5. Долгосрочность планов деятельности (10-15 лет).
6. Открытость и прозрачность процесса планирования и управления.
7. Практическая апробация инновационных предложений.

## Что такое модельный лес и в чем главное отличие модельного леса от других проектов?

### ОСНОВНЫЕ КРИТЕРИИ МОДЕЛЬНЫХ ЛЕСОВ (МЛ) В РОССИИ

8. Распространение накопленного положительного опыта – демонстрация и обучение.
9. Достаточная финансовая поддержка деятельности МЛ.
10. Организационное обеспечение равноправия партнеров.
11. Политическая поддержка органов государственной власти на федеральном и/или региональном уровне.
12. Репрезентативная, прозрачная, построенная на участии, финансово ответственная и контролируемая структура управления МЛ

## Чем полезен модельный лес?

- А. Ускорение практического решения современных вопросов от идеи до управления;
- Б. Модельные леса хорошо справляются с новыми задачами и темпом их появления;
- В. Возможность практической демонстрации и апробации результатов;
- Г. Создание продуманных и функционирующих примеров решения региональных проблем;
- Д. Совместное решение вопросов, которые очень сложны к решению в рамках одного ведомства.
- Е. Управление природными ресурсами на уровне ландшафта.
- Ж. Вклад в региональную и национальную лесную политику.



## Нетронутые лесные ландшафты



# Оценка девственных лесов

в Модельном лесу



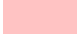



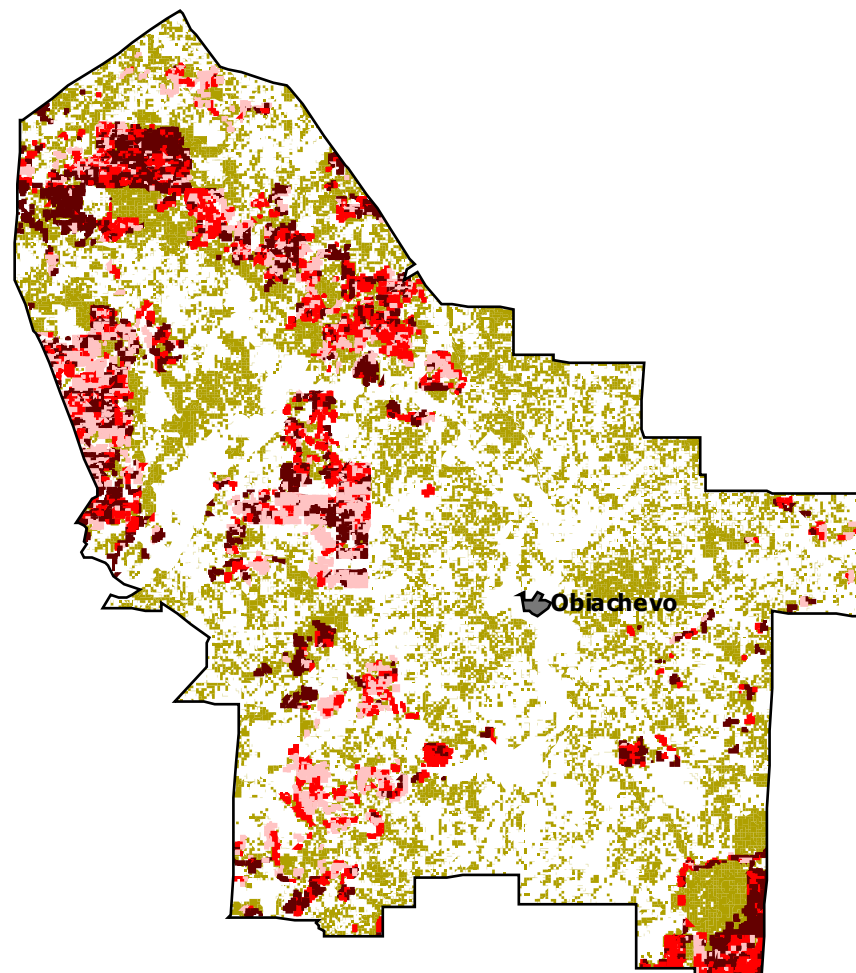
Фонд "Серебряная тайга"

Агентство лесного хозяйства  
по Республике Коми

800 000 га

Условные обозначения:

-  девственные леса 1 класса ценности
-  девственные леса 2 класса ценности
-  девственные леса 3 класса ценности
-  спелые и перестойные леса



100 км





# **Местное население: зависимость от леса, бедность, ограниченные перспективы**





Фонд "Серебряная тайга"

Агентство лесного хозяйства  
по Республике Коми

# Места массового сбора грибов и ягод местным населением -

## возможность разрешения конфликтов

грибы

- белые
- грузди

ягоды

- брусника
- клюква
- морозика
- черника





Фонд "Серебряная тайга"

Агентство лесного хозяйства  
по Республике Коми

# Рентабельность сплошных рубок

на примере арендного участка

Рента, руб/ кбм:



10 км



## Повреждение почв снижает продуктивность насаждения НА 35%







29% делянки

# Защита почв при рубке

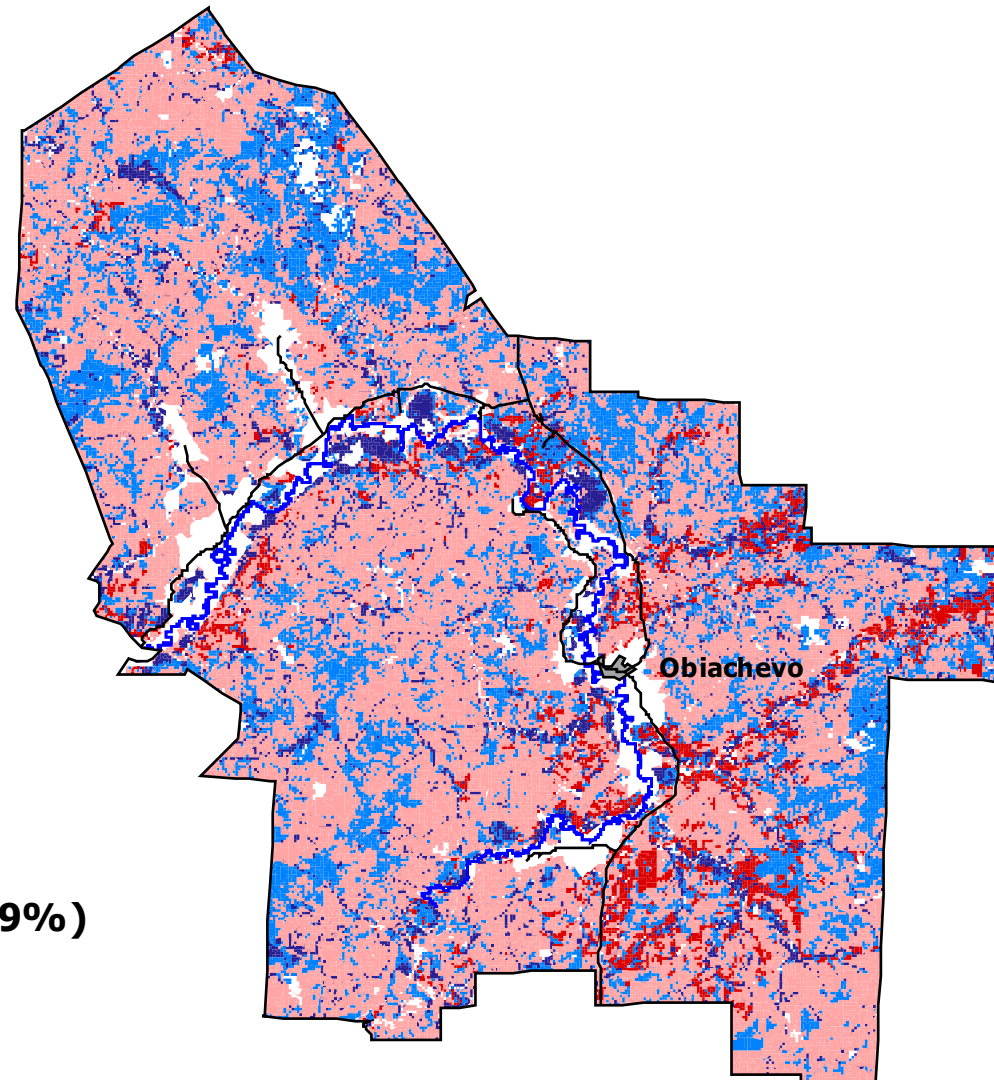


Фонд "Серебряная тайга"  
Агентство лесного хозяйства  
по Республике Коми

800 000 га

-  рубить только зимой (9%)
-  не рубить после дождя (24%)
-  укреплять волока после дождя (59%)
-  без ограничений (6%)

100 км


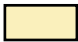



# Модельные Леса России - 2007



Silver Taiga Foundation



 - Regions with Model Forests  - Other Regions  - Model Forests

## **Инициативная сеть модельных лесов – первые шаги.**

- сеть создана в июне 2006.
- определены:
  - правила организации сети
  - критерии модельных лесов
  - координатор и рабочая группа
  - рабочий план на 2007

# **Инициативная сеть модельных лесов – первые шаги.**

## **Рабочий план 2007**

- сотрудничество в развитии концепции сети МЛ в России;
- поддержка новых МЛ консультациями и обучением;
- предложения по сотрудничеству северных лесов;
- поддержка стратегического планирования в МЛ;
- разработка предложений по избранным вопросам лесоправления в России:
  - ✓ концепция устойчивого управления лесами;
  - ✓ структура управления лесами на региональном уровне.
- образовательный тур в Канаду по модельным лесам для разработчиков Положения о МЛ в России.

# Перспективы развития сети модельных лесов в России - преимущества

- А. Сеть опытных территорий, способных ответить на современные требования, выдвинутые лесному сектору.
- Б. Возможность развития и внедрения системы устойчивого управления лесами, адаптированного к региональным условиям и рыночной экономике.
- В. Вклад в создание региональных условий для привлечения надёжных инвестиций в лесной сектор.
- Г. Основа для долговременных наработок, тщательно согласованных с другими участниками лесных отношений.
- Д. Риск неудачных внедрений касается ограниченной территории.
- Е. Наличие опыта модельных лесов в России и возможность поддержки со стороны Международной сети модельных лесов.
- Ж. Региональный вклад в федеральную лесную политику.

## Перспективы развития сети модельных лесов в России - недостатки

- А. Не везде есть подходящие кадры.
- Б. Частичное, но постоянное государственное финансирование.
- В. Длинный период запуска (2-3 года) в связи с поиском кадров и выстраиванием доверительных отношений между партнерами.
- Г. Начальные неудобства, связанные с непривычной формой управления.
- Д. Ограниченный опыт быстрого внедрения апробированных новаций.
- Е. Не все модельные леса будут успешно работать.

## **Необходимые условия развития сети модельных лесов в России.**

- Концепция сети, учитывающая условия России.
- Региональная инициатива.
- Правовые и организационные основы.
- Творческие, но практически ориентированные кадры.
- Возможность обучения, тренировки и практики в других модельных лесах.
- Частичное, но постоянное государственное финансирование.
- Поддержка федерального уровня.

# **Предложения по управлению и финансированию модельных лесов.**

## Главные управленческие задачи в модельных лесах

1. Административное управление модельной территорией.
2. Управление инновационным процессом.
3. Управление внедрением инноваций на локальном (местном) уровне.
4. Управление распространением положительного опыта.

# **Предложения по управлению и финансированию модельных лесов.**

## Основные источники финансирования в модельных лесах

1. Государство.
2. Крупная промышленность.
3. Организации, заинтересованные в устойчивым развитии.
4. Курсы и консультации.

# Предложения по управлению и финансированию модельных лесов.

## Административное управление

- 80% административного управления территорией МЛ не меняется, т.е. остаются действующие организации с определенными функциями и ответственностью;
- Лесная служба ответственна за лесное хозяйство и лесоуправление в широком плане;
- Лесные компании ответственны за организацию рубок, дороги и т.д.
- Местное самоуправление ответственно за реализацию власти на местах.
- Финансирование согласно функциям.

# Предложения по управлению и финансированию модельных лесов.

## Управление инновационным процессом:

- должно опираться на небольшую управляющую группу творческих и ответственных специалистов и экспертов на контрактах,
- управляющая группа, отделенная от органов власти и бизнеса, взаимодействующая, но независимая от исследовательских институтов (НПО или профессиональная ассоциация).
- требует привлечения других участников лесных отношений,
- не должно быть ограничено рамками действующих нормативов,
- должно учитывать как текущую, так и будущую ситуацию,
- должно ориентироваться и на другие области знаний, а не только на лесное хозяйство,
- должно иметь финансирование, ориентированное на достижение инноваций.



# Предложения по управлению и финансированию модельных лесов.

## Управление внедрением инноваций на уровне модельного леса

- должно иметь политическую поддержку на региональном уровне,
- требует активного управления на локальном уровне (инженер, зам. по науке лесхоза),
- требует региональной процедуры утверждения инноваций,
- требует региональной нормативной основы для внедрения инноваций,
- участники, зависимые от инноваций, должны быть вовлечены в процесс внедрения и подготовку соответствующих нормативов.

# Предложения по управлению и финансированию модельных лесов.

## Финансирование внедрения инноваций на уровне модельного леса

- **Органы государственной власти**, например, путем
  - внедрения должности зам. по науке в лесхозе,
  - оплаты дополнительных лесоустроительных работ,
  - оплаты затрат на разработку новых нормативов.
- **Лесозаготовительная компания**, например, путем
  - планирования и проведения рубок по различным схемам,
  - переподготовки специалистов;
  - изменения организации и технологии лесозаготовок.
- Финансированием следует управлять и отчетываться по нему в соответствии со структурой каждой организации.

# Предложения по управлению и финансированию модельных лесов.

## Управление распространением положительного опыта

- модель распространения и первые шаги должны быть подготовлены инновационной группой.
- для продолжения распространения должны быть задействованы профессиональные лесные школы (ВУЗы),
- лесоустройство должно быть вовлечено в распространение опыта с самого начала,
- апробированные инновации должны продвигаться утверждением новых региональных нормативов,
- федеральный уровень должен выявлять и утверждать инновации, имеющие федеральное (межрегиональное) значение.
- курсы в МЛ должны оплачиваться участниками этих курсов (заинтересованными организациями).

## Предложения для федерального уровня.

- Поддержать развитие концепции сети модельных лесов;
- Предусмотреть административные и правовые основы для работы модельных лесов;
- Запланировать в бюджете частичное поэтапное финансирование модельных лесов, начиная с 2008 года;
- Политически поддержать Инициативную сеть модельных лесов в Международном секретариате Модельных Лесов в Канаде;
- Политически поддержать сотрудничество Инициативной сети модельных лесов России с международными проектами («Балтийские Леса», Circumboreal Initiative);
- Предусмотреть проведение вводного обучающего курса по тематике создания модельных лесов для лесной службы заинтересованных регионов.