

# **ПЛАНИРОВАНИЕ ЛЕСНОГО ХОЗЯЙСТВА В РЕЖИМЕ УСТОЙЧИВОГО УПРАВЛЕНИЯ ЛЕСАМИ.**

## **ИННОВАЦИОННЫЕ ПРЕДЛОЖЕНИЯ К ЛЕСОУСТРОЙСТВУ ПРИЛУЗСКОГО ЛЕСХОЗА**

*Паутов Юрий Анатольевич - Фонд «Серебряная тайга»*

*Перчаткин Петр Александрович - Агентство лесного хозяйства по РК*

*Шушарин Анатолий Порфирьевич – ФГУП Севлеспроект»*

## **Лесоустроительная инструкция 1995 г.**

- Сформирована в рамках планово- административной системы хозяйства
- Не учитывает рыночный характер лесопользования
- Не вполне учитывает требования добровольной лесной сертификации
- Не учитывает требований международных конвенций, подписанных Россией (Конвенция по биоразнообразию, Киотский протокол и др.)
- Не ориентирована на достижение баланса экономических, экологических и социальных интересов различных участников лесных отношений

## **Лесоустроительные проекты не имеют достаточного экономического обоснования**

- Методы лесоустроительного проектирования не учитывают рыночный характер отношений при организации лесопользования
- Не проводится экономическая оценка древесных ресурсов леса
- Не учитывается экономическая, в том числе транспортная доступность лесов
- Не проводится зонирование территорий по приоритетным задачам управления лесами
- Не определяется экономический эффект проектируемых мероприятий

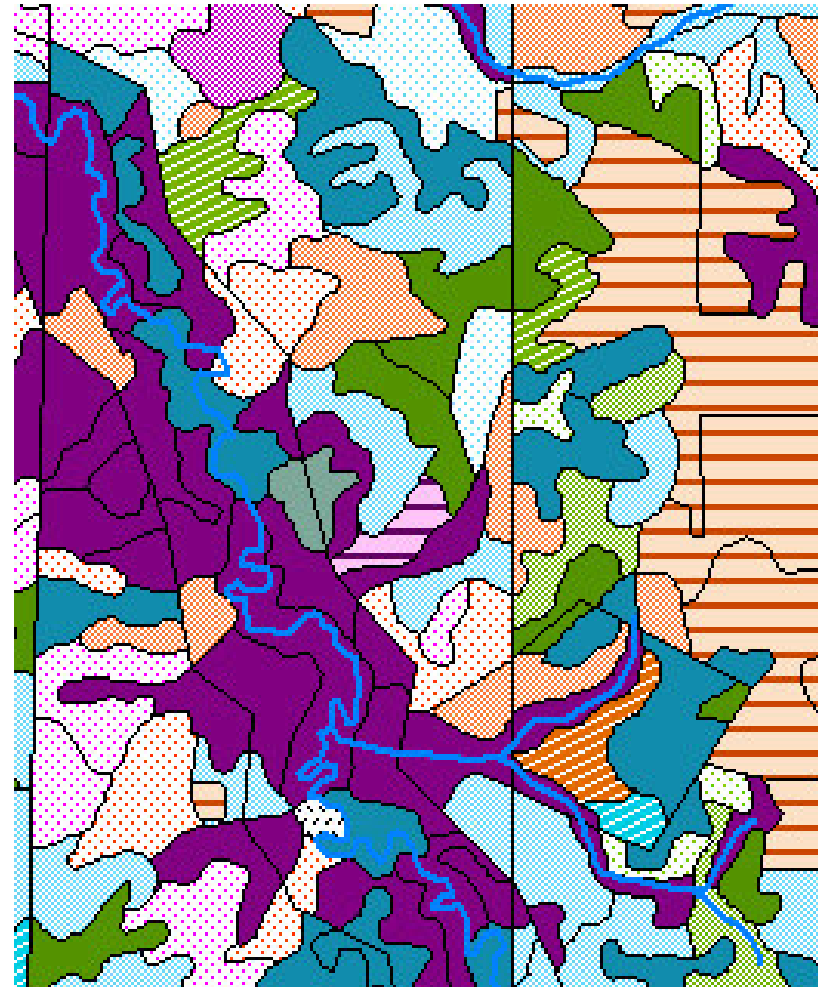
# Лесоустроительные проекты не учитывают современные экологические требования

- Отсутствуют нормативы по сохранению биоразнообразия лесов
- Отсутствует понятие и нормативы выделения лесов высокой природоохранной ценности (ЛВПЦ)
- Не выявляются ключевые биотопы, места обитания краснокнижных видов и не регламентируются мероприятия по их охране



# Разделение лесов на группы и категории защитности не учитывает ландшафтную структуру территории

- Границы категорий защитности, особо защитных участков и особо охраняемых территорий определены формально, без учета рельефа и ландшафта территории
- При проектировании не учитывается ландшафтная структура территории



## Лесоустроительные проекты не вполне учитывают социальное значение лесов

- Не выявляются участки лесов, важные для местного населения и не регламентируются мероприятия по их поддержанию
- Леса зеленых зон выделяются формально без учета предпочтений местного населения



## **Лесоустроительные проекты имеют декларативный характер**

- Отсутствует долгосрочное (стратегическое) планирование на 50 и более лет
- Отсутствует преемственность лесоустроительных проектов, каждый новый проект не учитывает предыдущие (как с чистого листа)
- В проекты не заложены механизмы адаптации к меняющимся условиям финансирования (сценарии развития)

# Инновационные предложения к лесоустройству

- Разработаны в рамках проекта Модельный лес «Прилузье», который реализуется в Прилузском лесхозе с 1996 г.
- Учитывают требования сертификации (Прилузский лесхоз получил FSC -сертификат устойчивого лесопользования в 2003 г. и должен выполнять условия сертификации)
- Часть предложений нормативно закреплена на региональном уровне в виде «рекомендаций» и «положений»
- Часть предложений находится на стадии доработки и апробации и может быть закреплена в ходе разработки Проекта организации и ведения лесного хозяйства Прилузского лесхоза

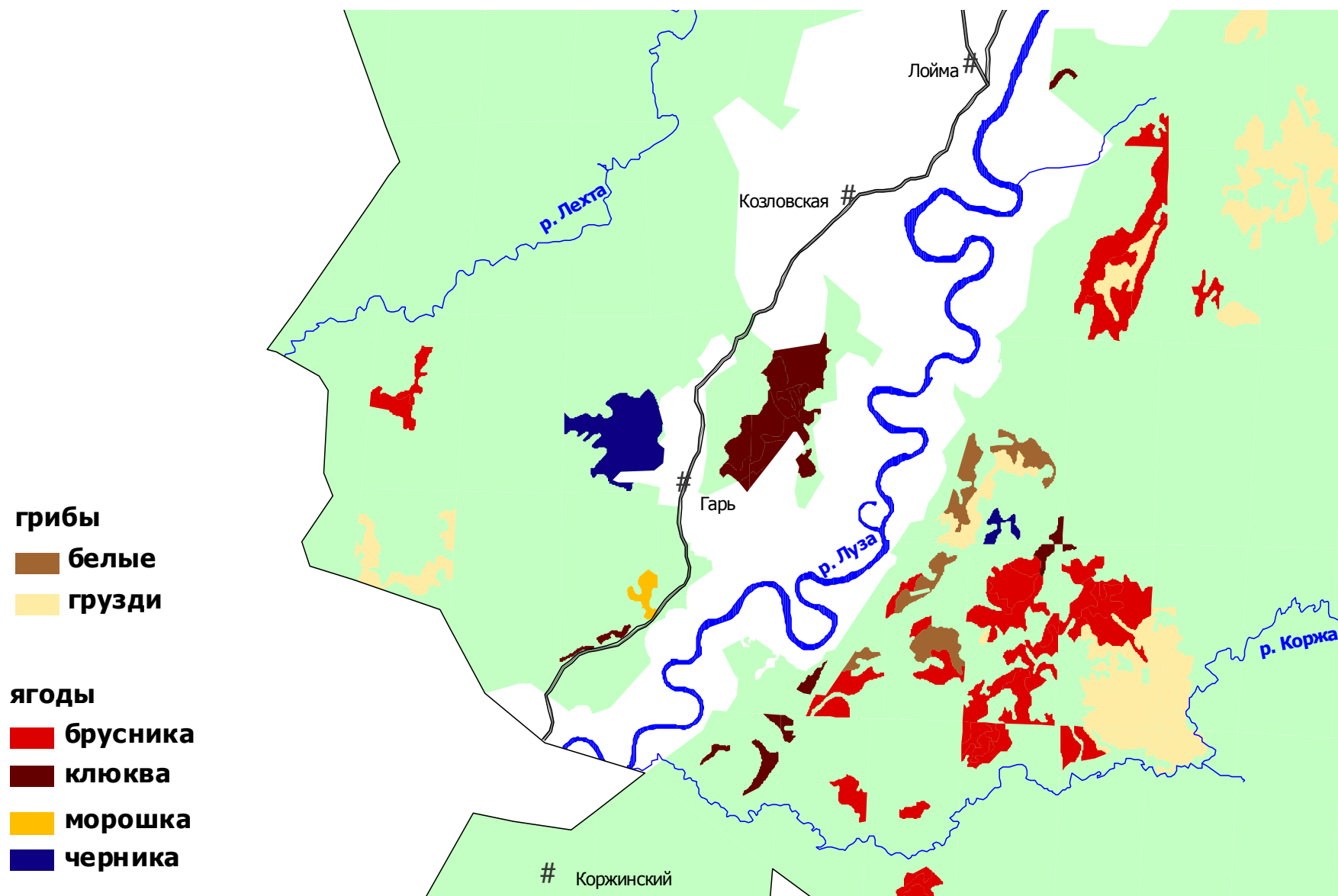
# Организация системы сохранения биоразнообразия

- Поддержание биоразнообразия на уровне древостоя и ландшафта путем имитации естественных лесных процессов при осуществлении рубок и лесохозяйственных мероприятий
- Три уровня системы
  1. Сохранение элементов биологического разнообразия
  2. Ведение хозяйства с имитацией естественной динамики леса
  3. Запретный режим пользования в участках лесного фонда, особо ценных для биоразнообразия

# ЛВПЦ по системе FSC сертификации

- 9 принцип FSC сертификации выделяет 6 категорий ЛВПЦ:
  1. Лесные территории имеющие в масштабах страны, региона или района высокий уровень биоразнообразия, включая исчезающие и эндемичные виды, места их обитания.
  2. Крупные лесные территории для которых характерно наличие большинства встречающихся в ест. состоянии видов региона
  3. Леса, входящие в состав уникальных, редких или находящихся под угрозой исчезновения экосистем (девственные леса)
  4. Леса, выполняющие основные природоохранные функции в уязвимых ландшафтах(водоохранная, противоэрозийная ...)
  5. Леса, особо важные для удовлетворения основных потребностей местного населения (НПЛ)
  6. Места экологического, культурного, религиозного значения, определенные при участии местного населения
- Согласно требованиям сертификации, ЛВПЦ должны быть выявлены, нанесены на карты, для них определен особый режим ведения лесного хозяйства

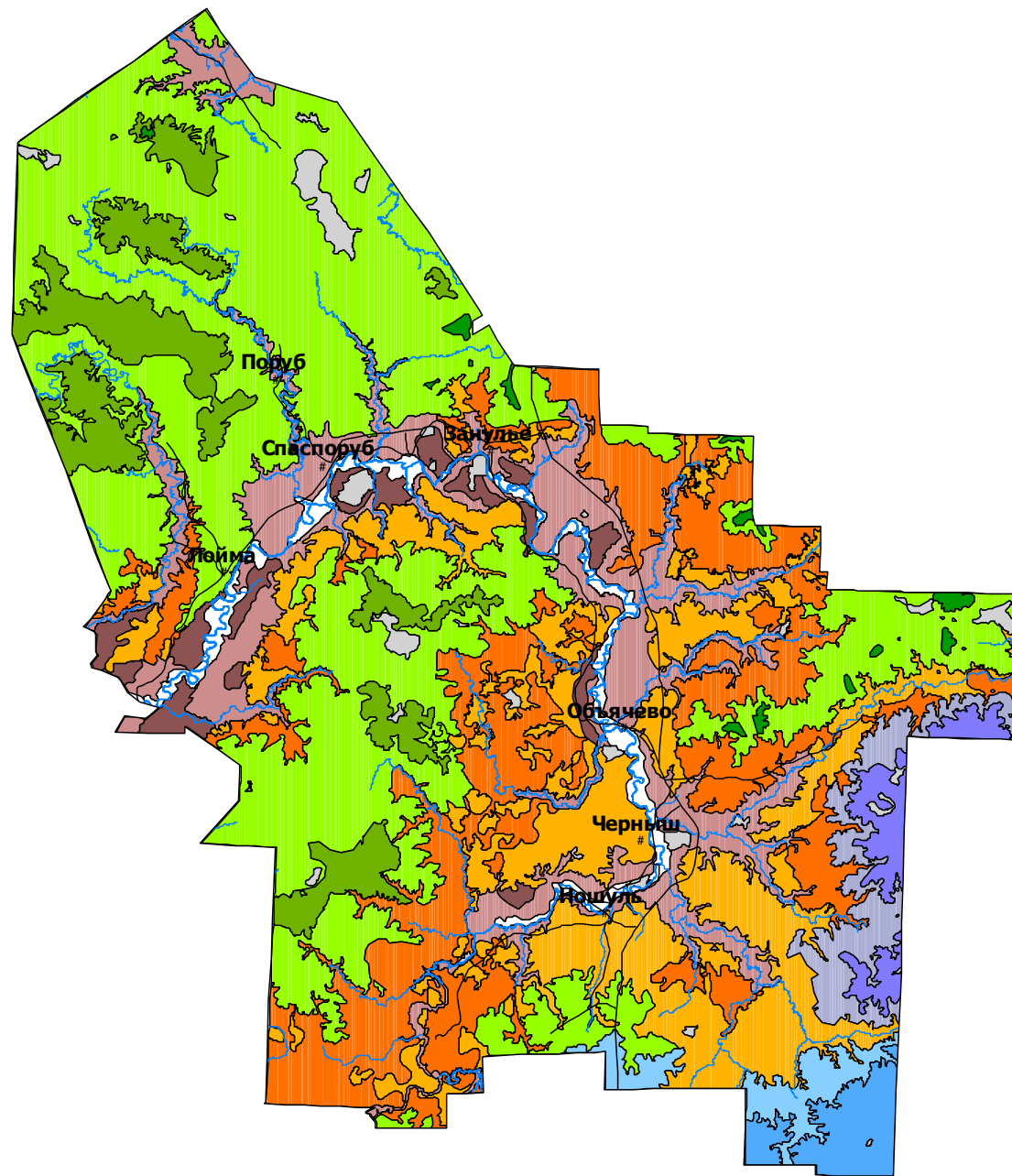
# Места массового сбора грибов и ягод



# Долгосрочное стратегическое планирование

- Условие сертификации Прилузского лесхоза: *«лесхоз должен составить долгосрочный стратегический план, основанный на экосистемах ландшафтного уровня, в котором указать желательное состояние леса через 50-100 лет и экологическое обоснование желательного будущего состояния ландшафта и состава леса на местном и региональном уровне»*
- Предложение – по материалам инвентаризации лесного фонда определить текущее состояние и разработать прогноз соотношения стадий естественной динамики леса через 50-100 лет на основе ландшафтной карты лесхоза

# Прилузский лесхоз Ландшафтная карта



## Экономическая оценка леса

- Условие сертификации Прилузского лесхоза: *«Лесхоз должен определить расчетную лесосеку отдельно на всю площадь и на экономически доступные леса»*
- Предложение:
  1. Провести рентную оценку древесных ресурсов лесхоза на момент лесоустройства
  2. На основе рентной оценки провести разделение лесов на экономически доступные и недоступные
  3. Рассчитать допустимый объем пользования по экономически доступным лесам
  4. Перерасчет проводить регулярно при существенном изменении рентообразующих факторов

## **Включение инновационных предложений в программу лесоустройства**

- Учет утвержденных региональных нормативов в программе лесоустройства
- Сбор «экологического» и «социального» слоев информации в процессе инвентаризации лесного фонда
- Согласование критериев учета «экономического слоя» информации при разработке проекта
- Согласование и подготовка методической и технологической базы для перехода на непрерывное лесоустройство (ГИС – технологии, электронные карты и планшеты, система обновления информации)