

Учёт социального значения лесов при планировании лесного хозяйства и лесопользования

Киндсфатер Александр Иванович – ФГУ Прилузский лесхоз,

Семяшкина Валентина Томасовна – Комитет спасения р. Печоры

Социальные функции леса в Республике Коми

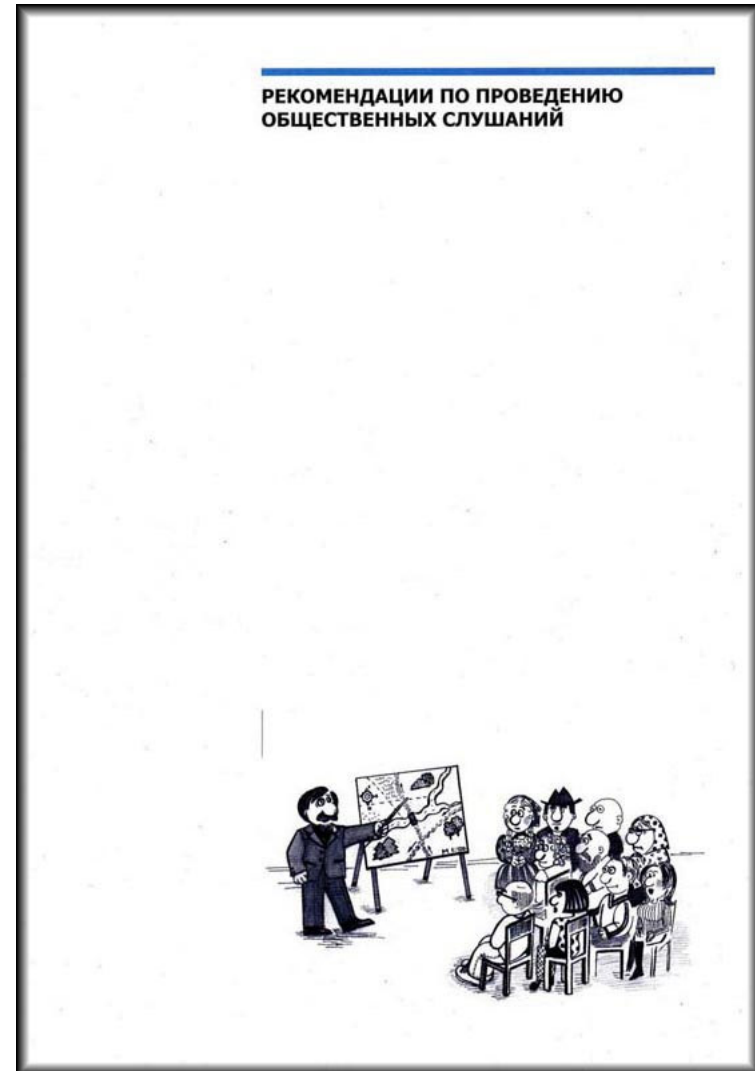
- Лес – традиционная среда обитания населения в РК
- Лес – источник ресурсов для традиционного природопользования
 - заготовка грибов и ягод для собственных нужд и для реализации;
 - любительская охота
 - источник сырья для местных ремесел (лозоплетение, изготовление изделий из бересты и др.).
 - источник древесины для нужд строительства и отопления.
- Лесозаготовки и лесное хозяйство – главный фактор занятости в сельской местности
 - ✓ источник рабочих мест и доходов для местного населения
 - ✓ источник формирования районного бюджета.
- Образовательное значение лесов

Долговременный интерес местного общества

- Сохранение возможностей разнообразного пользования лесом, наряду с развитием лесозаготовок
- Сохранение лесного ландшафта, как традиционной среды обитания
- Сохранение возможностей для традиционного лесопользования (грибы, ягоды, охота и т.д.)
- Сохранение экологических функций леса (водоохранная, водорегулирующая и др)
- Сохранение рекреационных функций леса вблизи населенных пунктов, рек, дорог

Механизмы учета общественного мнения при лесоустройстве

- Общественные слушания
- Учет пожеланий представителей местного населения при проектировании
- Привлечение представителей местного населения к обсуждению проекта






Учет социальных функций леса

- Выделение хозчасти социального назначения в лесах III группы вокруг населенных пунктов
- Площадь хозчасти определить исходя из потребности населения и бюджетных организаций в древесине в соответствии с «Порядком выделения древесины для нужд местного населения»
- Внутри хозчасти определить рекреационные зоны, исходя из предпочтений местного населения (с режимом хозяйства как в «Лесах зеленых зон»)

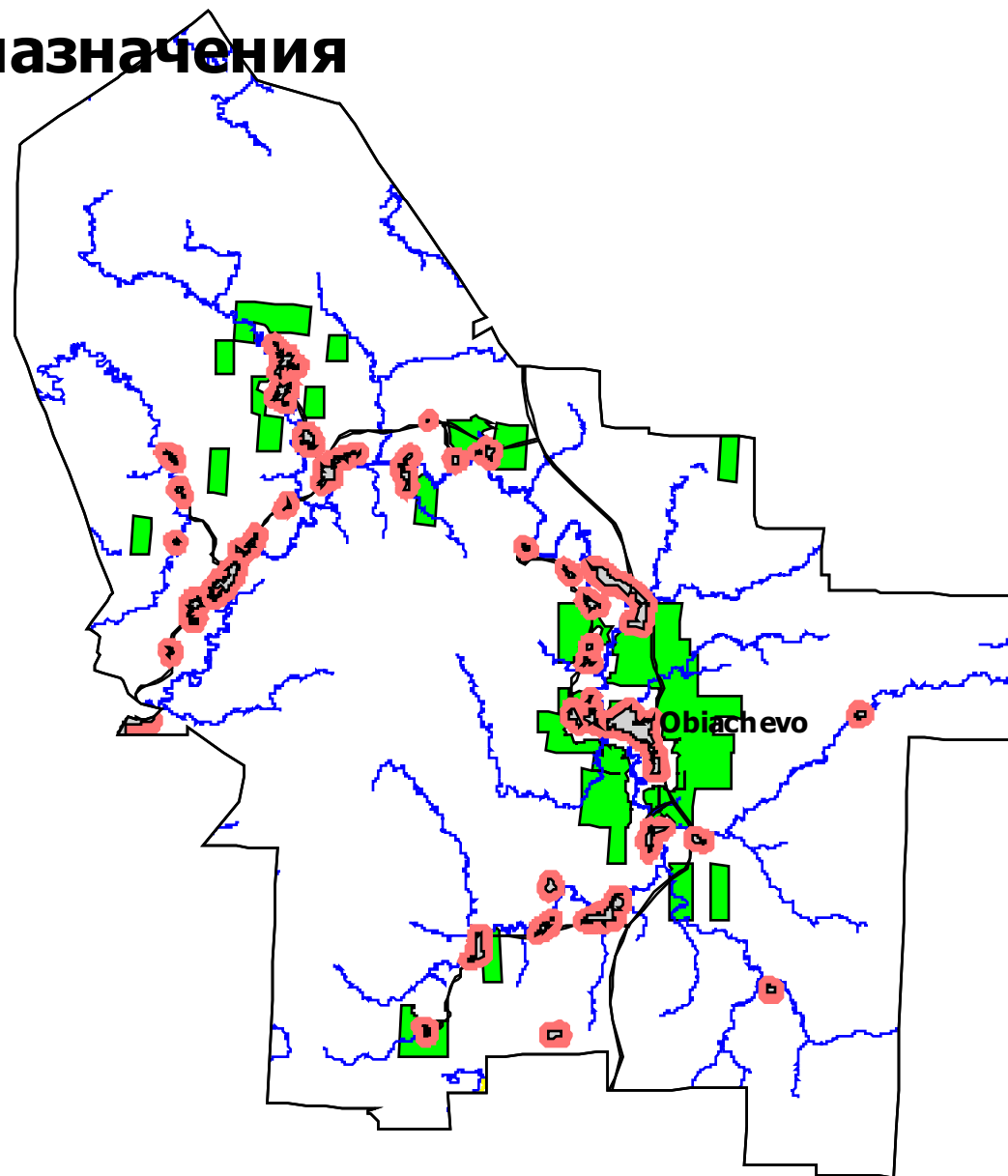


Прилузский лесхоз

Леса социального назначения

-  Населенные пункты
-  Буферные зоны – 1 км
-  Кварталы закрепленные за местным населением

100 km



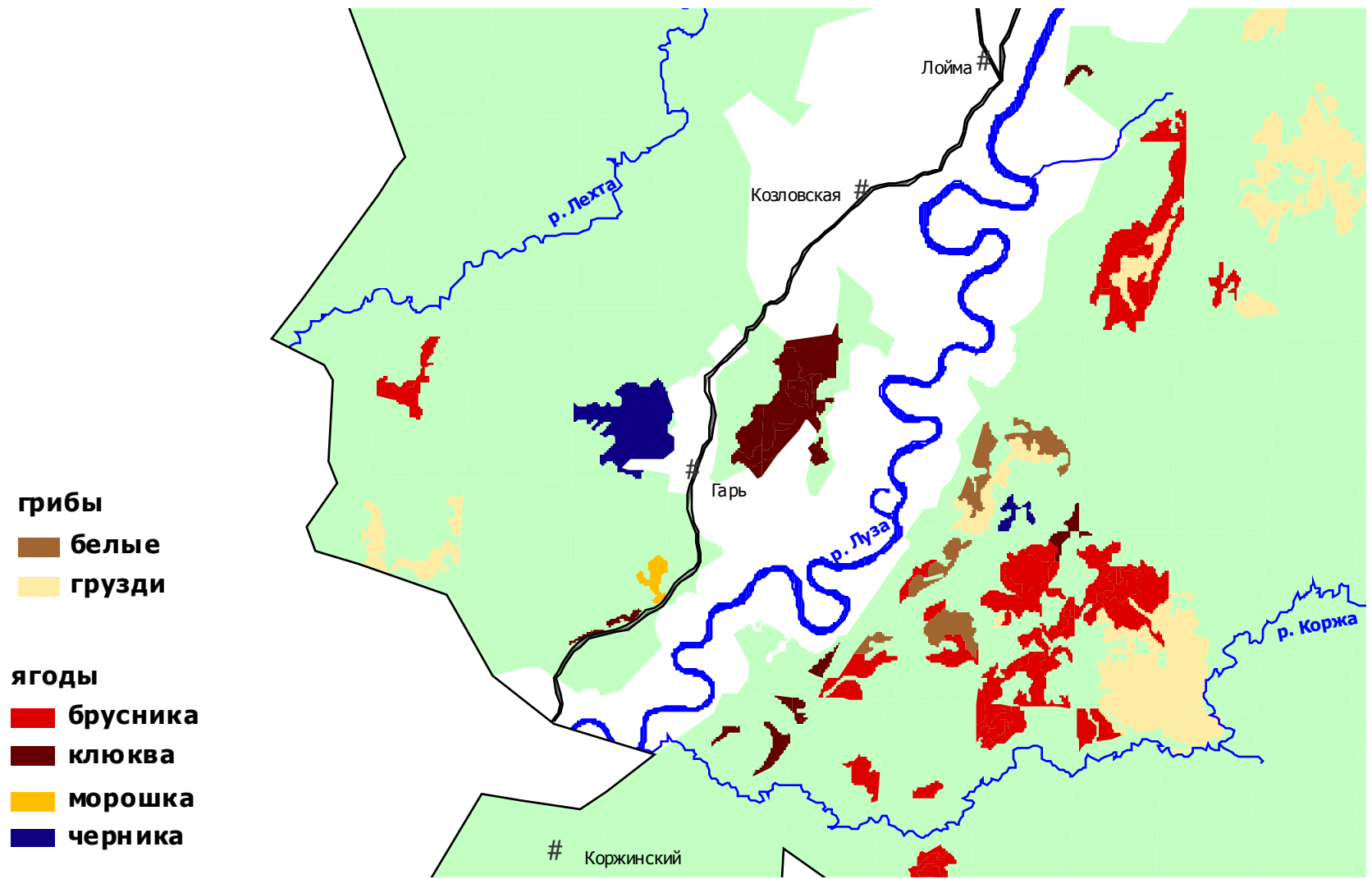
Сохранение мест массового сбора грибов и ягод

- Включить в проект раздел «Традиционное природопользование местного населения и оценка недревесных продуктов леса»
- В ходе подготовительных и полевых работ провести выделение таких мест.
- Режим ведения лесного хозяйства установить в соответствии с положением о выделении мест массового сбора грибов и ягод.



Места массового сбора грибов и ягод

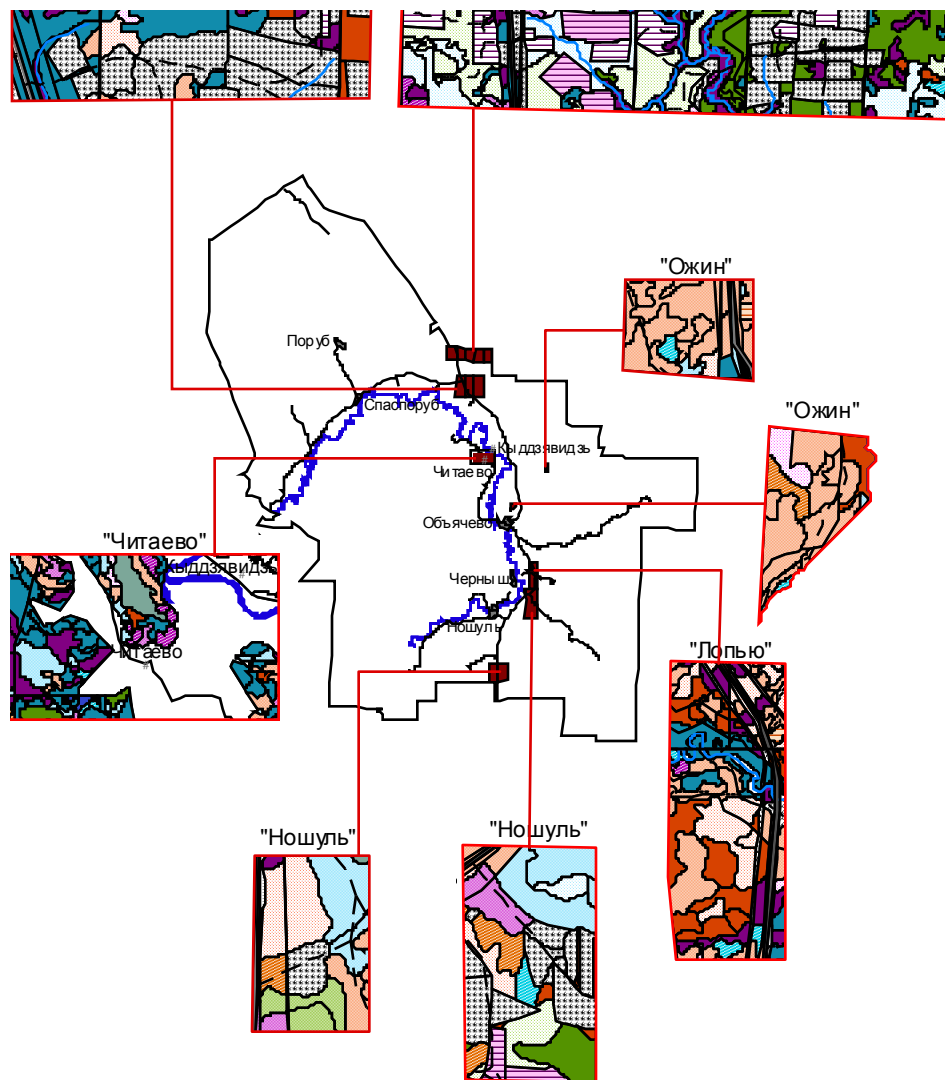
(фрагмент)



Образовательное значение лесов

- В Модельном лесу «Прилузье» организовано 8 образовательных маршрутов и более 20 экспериментальных полигонов
- Почти в каждой школе созданы экологические тропы
- Ежегодно курсы повышения квалификации посещает более 500 специалистов
- При лесоустройстве нанести маршруты, полигоны и экологические тропы на планшеты и планы лесонасаждений и предусмотреть их сохранение как постоянных пробных площадей.

Маршруты и полигоны Модельного леса



Социально –экономическое значение лесов

- Переход на сортиментную технологию лесозаготовок ведёт к сокращению рабочих мест в лесозаготовительной отрасли.
- Потеря количества рабочих мест может быть компенсирована привлечением населения к выполнению лесохозяйственных работ.
- В проекте выполнить оценку возможности интенсификации лесохозяйственного производства
- Дать прогноз изменения занятости местного населения в связи с реализацией «Стратегии развития ЛПК Республики Коми до 2015 г»